

ИНСТРУКЦИЯ ЗА МОНТАЖ СМЕСИТЕЛ ЗА УМИВАЛНИК



ПОДГОТОВКА ЗА МОНТАЖ

1. Монтажът на смесителя трябва да бъде извършван от квалифициран и опитен монтажник.
2. Преди монтажа внимателно проверете смесителя за дефекти по покритието, пукнатини или други видими проблеми.
3. Уверете се, че комплектацията на смесителя съответства на списъка от настоящата инструкция.
4. Преди монтажа се уверете, че водоподаващите тръби са добре промити и в тях няма строителни отпадъци, стружки, пясък и други замърсявания.
5. Препоръчителното работно налягане във водопроводната мрежа е 3 bar, а работните граници за смесителите E.C.A. са между 1 и 5 bar (въпреки, че всеки смесител е фабрично тестван за работа в интервала 0.5-10.0 bar). Ако ще използвате смесителя продължително време при налягане във водопроводната мрежа над 5 bar, то препоръчваме да монтирате вентили, редуциращи налягането.
6. Температурата на подаваната вода трябва да бъде между 5 и 60°C. Вземете необходимите мерки за да предотвратите замръзване на инсталацията и като следствие на това - повреждане на смесителя.
7. Преди монтажа на стоящ смесител (за умивалник, за кухненска мивка или за биде) осигурете на монтажника два контролно-регулирущи вентила 1/2" / 3/8" с филтър. Те трябва да бъдат монтирани между изводите на водопроводната мрежа и гъвкавите връзки на смесителя. Така ще предотвратите попадането на строителни отпадъци, стружки, пясък и други замърсители в затварящия механизъм на смесителя.

МОНТАЖ

1. Промийте добре тръбите на водопроводната инсталация.
2. Спрете подаването на топла и студена вода.
3. Монтирайте контролно-регулирущите вентили и се уверете, че са в положение „затворено“.
4. Завийте шпилките (15) за тялото на смесителя.
5. Поставете декоративната планка (14) в основата на смесителя (1).
6. Поставете смесителя върху отвора на умивалника/плота, като между него и повърхността поставите О-пръстена (16).
7. Присъединете към смесителя гъвкавите връзки (12) и (13).
6. Нахлузете планката (17) на шпилките (15) и притегнете с гайките (18).

Ако сте закупили смесител с изпразнител, то:

9. Монтирайте изпразнителя (20) към умивалника.
10. Монтирайте щангата (19) на изпразнителя.

ПОДДРЪЖКА

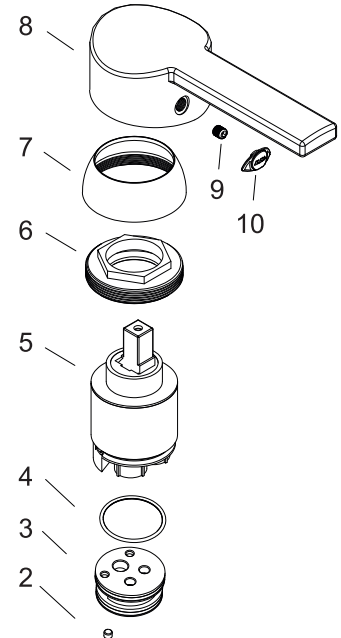
1. За почистване използвайте препарати на сапунена основа. В никакъв случай при почистване да не се използват абразивни или излюшващи прахове, почистващи вещества, съдържащи алкохолни и амониеви радикали, солна, сярна, азотна и фосфорна киселина, както и дезинфектанти.
2. При използване на места с висока твърдост на водата, можете да предотвратите появата на трайни петна по смесителя с по-често почистване.
3. Почиствайте периодично аератора на смесителя чрез изплакване в чиста вода.
4. Ако дебитът на топлата или студената вода намалее в течение на времето, това е индикация, че има затлачване на филтъра на контролно-регулируещия вентил. В такива случаи е препоръчително да спрете централното водоподаване към смесителя от вентил на водопреносната мрежа, да демонтирате съответния контролно-регулируещ вентил и да почистите филтъра му чрез изплакване в чиста вода.

КОМПЛЕКТАЦИЯ

Оригиналната фабрична опаковка на смесителя винаги трябва да съдържа:

1. Смесител - 1 бр.
2. Гъвкави връзки - 2 бр.
3. Шпилки - 2 бр.
4. Удължени гайки - 2 бр.
5. Декоративна планка (само серии Tolosa, Mix-P, и Jole) - 1 бр.
6. О-пръстен или гумено уплътнение (за основата на смесителя) - 1 бр.
7. Притягаща гайка - 1 бр.
8. Щанга за управление на изпразнител (само за смесителите с изпразнител) - 1 бр.
9. Изпразнител (само за смесителите с изпразнител) - 1 бр.

Едноръкохватков стоящ смесител за умивалник (общо устройство)



- 1 - Тяло на смесителя.
- 2 - Шпилка.
- 3 - Легло на затварящия механизъм.
- 4 - О-пръстен.
- 5 - Затварящ механизъм.
- 6 - Притягаща гайка.
- 7 - Розетка.
- 8 - Ръкохватка.
- 9 - Винт.
- 10 - Индикатор топла/студена вода.
- 11 - Аератор - комплект с гайка и О-пръстен.
- 12 - Гъвкава връзка - студена вода.
- 13 - Гъвкава връзка - топла вода.
- 14 - Декоративна планка.
- 15 - Шпилки - 2 бр.
- 16 - О-пръстен.
- 17 - Планка с гумено уплътнение.
- 18 - Удължени гайки - 2 бр.
- 19 - Щанга на изпразнителя - комплект.
- 20 - Изпразнител - комплект.

Забележка:

Поз. 19 и 20 са включени само в комплекта на смесителите с изпразнител.

