

ИНСТРУКЦИЯ ЗА МОНТАЖ

СМЕСИТЕЛ ЗА ВГРАЖДАНЕ С ПРЕВКЛЮЧВАТЕЛ



ПОДГОТОВКА ЗА МОНТАЖ

1. Монтажът на смесителя трябва да бъде извършван от квалифициран и опитен монтажник.
2. Преди монтажа внимателно проверете смесителя за дефекти по покритието, пукнатини или други видими проблеми.
3. Уверете се, че комплектацията на смесителя съответства на списъка от настоящата инструкция.
4. Преди монтажа се уверете, че водоподаващите тръби са добре промити и в тях няма строителни отпадъци, стружки, пясък и други замърсявания.
5. Препоръчителното работно налягане във водопроводната мрежа е 3 bar, а работните граници за смесителите E.C.A. са между 1 и 5 bar (въпреки, че всеки смесител е фабрично тестван за работа в интервала 0.5-10.0 bar). Ако ще използвате смесителя продължително време при налягане във водопроводната мрежа над 5 bar, то препоръчваме да монтирате вентили, редуциращи налягането.
6. Температурата на подаваната вода трябва да бъде между 5 и 60°C. Вземете необходимите мерки за да предотвратите замръзване на инсталацията и като следствие на това - повреждане на смесителя.
7. Препоръчително е монтирането на филтри за твърди примеси на водопроводната инсталация. По този начин се предотвратява попадането на строителни отпадъци, стружки, пясък и други замърсители в затварящия механизъм на смесителя.

МОНТАЖ

1. Промийте добре тръбите на водопроводната инсталация.
2. Спрете подаването на топла и студена вода.
3. Подгответе нишата в стената, в която ще бъде монтиран смесителят.
4. Прекарайте необходимите водопроводни тръби - две за подаване на топла/студена вода и една, водеща от смесителя към душа. Ако смесителят е с чучур, монтирайте и тръбата (14) и коляното (15).
5. Демонтирайте ръкохватката (9), като за целта свалете индикатора (11) и разхлабете със шестогран застопоряващия винт (10).
6. Поставете тялото на смесителя в нишата на стената. Присъединете водопроводните тръби, тръбата, водеща към душа и тръбата за чучура (14) посредством нипелните групи (13). При притягането внимавайте да не увредите резбата и използвайте тефлонова лента или кълчища за допълнително уплътняване.
7. В повечето случаи тялото на смесителя е надеждно укрепено от тръбите, към които е

присъединен, но ако е необходимо, укрепете го допълнително.

8. Затворете нишата в стената с желаната от вас тухлена, газобетонна или друга строителна конструкция. Довършете стенните покрития (боя, фаянс или др.) на мястото за монтаж.
9. Поставете уплътненията (7) и (8) в съответните отвори на планката (6). Поставете уплътнението (5) между стената и планката (6). При монтажа на планката е необходимо разпределителният механизъм (12) и покритият с навигата върху него розетка (4) затварящ механизъм (2) да преминат през съответните отвори.
10. По подобен начин монтирайте уплътнението (16) и розетката (17) на чучура (18).
11. Монтирайте ръкохватката (9).

Внимание: В комплектацията на смесителя НЕ влизат шлаух, подвижен или стационарен душ, окачване, водопроводни тръби и филтри и др., които се предлагат отделно.

ПОДДРЪЖКА

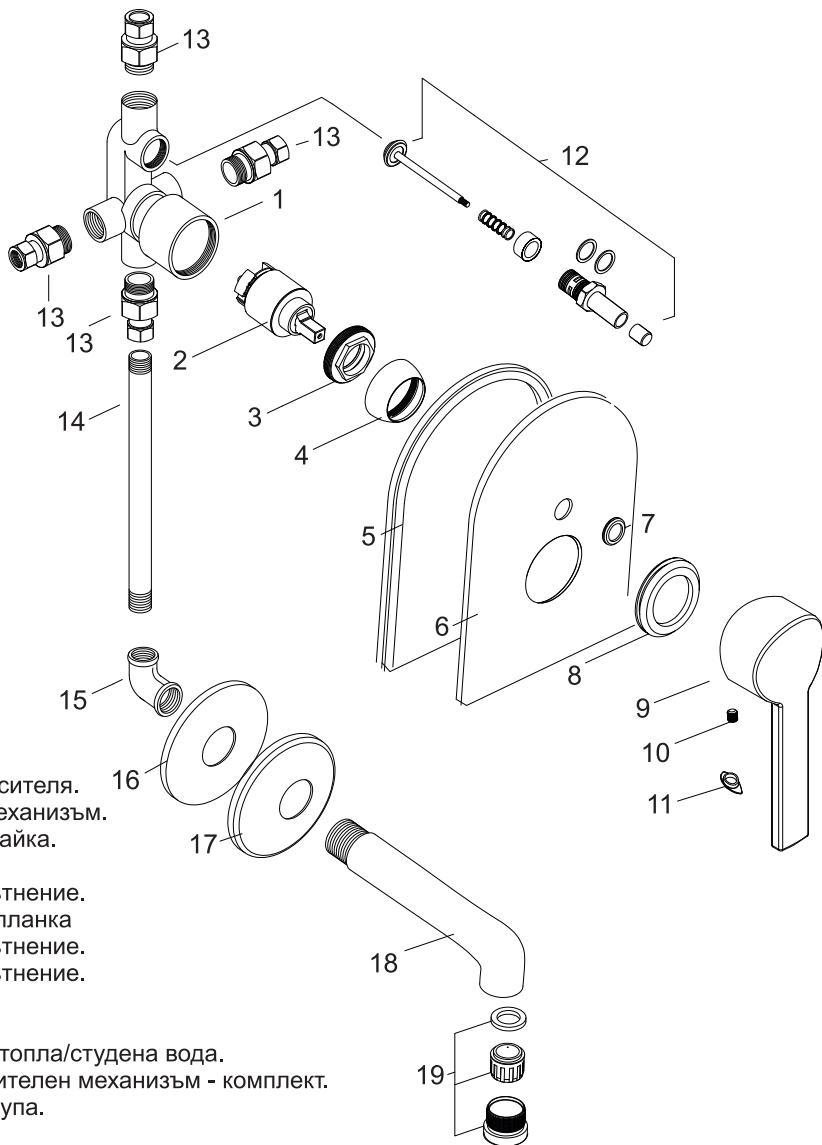
1. За почистване използвайте препарати на сапунена основа. В никакъв случай при почистване да не се използват абразивни или излюющащи прахове, почистващи вещества, съдържащи алкохолни и амониев радикали, солна, сярна, азотна и фосфорна киселина, както и дезинфектанти.
2. При използване на места с висока твърдост на водата, можете да предотвратите появата на трайни петна по смесителя с по-често почистване.
3. Почиствайте периодично аератора на смесителя чрез изплакване в чиста вода.

КОМПЛЕКТАЦИЯ

Оригиналната фабрична опаковка на смесителя винаги трябва да съдържа:

1. Смесител - 1 бр.
2. Декоративна планка - 1 бр.
3. Чучур (само за моделите с чучур) - 1 бр.
4. Тръба (само за моделите с чучур) - 1 бр.
5. Коляно (само за моделите с чучур) - 1 бр.

Едноръкохватков стенов смесител за вграждане, с превключвател и чучур (общо устройство)



- 1 - Тяло на смесителя.
- 2 - Затварящ механизъм.
- 3 - Притягаща гайка.
- 4 - Розетка.
- 5 - Гумено уплътнение.
- 6 - Хромирана плънка
- 7 - Гумено уплътнение.
- 8 - Гумено уплътнение.
- 9 - Ръкохватка.
- 10 - Винт.
- 11 - Индикатор топла/студена вода.
- 12 - Разпределителен механизъм - комплект.
- 13 - Нипелна група.
- 14 - Тръба 3/4".
- 15 - Коляно 3/4".
- 16 - Уплътнение.
- 17 - Розетка.
- 18 - Чучур.
- 19 - Аератор - комплект с гайка и О-пръстен.

Забележка:

Позиции от 14 до 17 са включени само в комплекта на смесителите с чучур.