

ПОДГОТОВКА ЗА МОНТАЖ

1. Монтажът на смесителя трябва да бъде извършван от квалифициран и опитен монтажник.
2. Преди монтажа внимателно проверете смесителя за дефекти по покритието, пукнатини или други видими проблеми.
3. Уверете се, че комплектацията на смесителя съответства на списъка от настоящата инструкция.
4. Преди монтажа се уверете, че водоподаващите тръби са добре промити и в тях няма строителни отпадъци, стружки, пясък и други замърсявания.
5. Препоръчителното работно налягане във водопроводната мрежа е 3 bar, а работните граници за смесителите E.C.A. са между 1 и 5 bar (въпреки, че всеки смесител е фабрично тестван за работа в интервала 0,5-10,0 bar). Ако ще използвате смесителя продължително време при налягане във водопроводната мрежа над 5 bar, то препоръчваме да монтирате вентили, редуциращи налягането.
6. Температурата на подаваната вода трябва да бъде между 5 и 60°C. Вземете необходимите мерки за да предотвратите замръзване на инсталацията и като следствие на това - повреждане на смесителя.
7. Препоръчително е монтирането на филтри за твърди примеси на водопроводната инсталация. По този начин се предотвратява попадането на строителни отпадъци, стружки, пясък и други замърсители в затварящия механизъм на смесителя.

МОНТАЖ

1. Промийте добре тръбите на водопроводната инсталация.
2. Спрете подаването на топла и студена вода.
3. Монтирайте ексцентричните S-връзки (8) към изводите на водопроводната мрежа, които предварително са обвити с тефлонова лента. S-връзките трябва да излизат не повече от 29 mm от стената, а разстоянието между осите им трябва да е точно 150 mm
4. Навийте розетките (9) на ексцентричните S-връзки (8).
5. Поставете уплътненията (10) в притягащите гайки (11) и монтирайте смесителя към ексцентричните S-връзки (8).

Внимание: В комплектацията на смесителя НЕ влизат шлаух, подвижен или стационарен душ и окачване, които се предлагат отделно.

ПОДДРЪЖКА

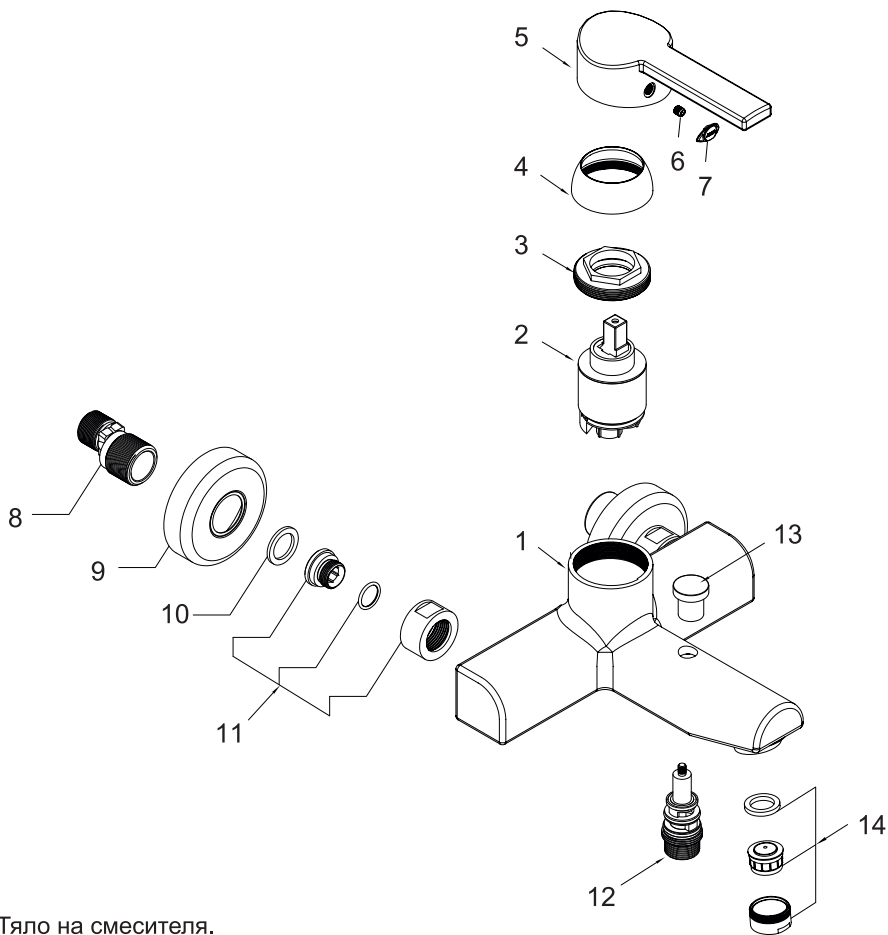
1. За почистване използвайте препарати на сапунена основа. В никакъв случай при почистване да не се използват абразивни или излюшващи прахове, почистващи вещества, съдържащи алкохолни и амониеви радикали, солна, сярна, азотна и фосфорна киселина, както и дезинфектанти.
2. При използване на места с висока твърдост на водата, можете да предотвратите появата на трайни петна по смесителя с по-често почистване.
3. Почиствайте периодично аератора на смесителя чрез изплакване в чиста вода.

КОМПЛЕКТАЦИЯ

Оригиналната фабрична опаковка на смесителя винаги трябва да съдържа:

1. Смесител - 1 бр.
2. Ексцентрични S-връзки - 2 бр.
3. Розетки - 2 бр.
4. Уплътнения - 2 бр.

Едноръкохватков стенов смесител за вана/душ (общо устройство)



- 1 - Тяло на смесителя.
- 2 - Затварящ механизъм.
- 3 - Притягаща гайка.
- 4 - Розетка.
- 5 - Ръкохватка.
- 6 - Винт.
- 7 - Индикатор топла/студена вода.
- 8 - Ексцентрична S-връзка - 2 бр.
- 9 - Розетка - 2 бр.
- 10 - Уплътнение - 2 бр.
- 11 - Затягаща гайка - комплект - 2 бр.
- 12 - Разпределителен механизъм.
- 13 - Превключвател на разпределителния механизъм
- 14 - Аератор - комплект с гайка и О-пръстен.